

New York und Hawaii

16 Tage New York, Oahu und Maui

Während dieser Reise kombinieren Sie einen 4-tägigen Citytrip nach New York mit den Hawaii-Inseln Oahu und Maui. Entdecken Sie die Höhepunkte der Metropole, wie das Empire State Building, den belebten Times Square, die weltberühmten Museen und die grüne Oase Central Park. Anschließend fliegen Sie nach Hawaii, wo Sie Waikiki auf Oahu und das wunderschöne Maui besuchen.

Auf einen Blick

- 16-tägige Kombination New York - Hawaii, inkl. Flüge ab/bis Deutschland
- Übernachtungen in New York, auf Oahu und Maui
- inkl. Mietwagen von Alamo auf Maui

Reiseprogramm

(Änderungen vorbehalten)

Ablauf

1. Tag

Deutschland - New York.

Flug nach New York und Transfer in Eigenregie zum Hotel.

4 Ü: Hotel Row NYC.

2. Tag

- 4. Tag: New York.

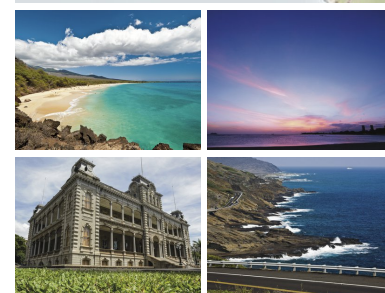
"The Big Apple", "The City that never sleeps" - New York ist ein Erlebnis für alle. Natürlich besuchen sollten Sie Manhattan mit seinen beeindruckenden Wolkenkratzern, dem weltberühmten Broadway und Times Square. Aber auch Ellis Island und die Freiheitsstatue. Spazieren Sie durch den Central Park oder besuchen Sie eines der zahlreichen Museen wie z.B. "The Museum of Modern Art". Oder den Madison Square Garden, das Empire State Building und das Rockefeller Center, es gibt so viel zu sehen.

5. Tag

New York - Oahu.

Sie verlassen New York und fliegen nach Honolulu auf Oahu.

4 Ü: Shoreline Hotel Waikiki.



Ihr Ansprechpartner



Dirk Zielinski
0511 - 374 447 - 44
dirk.zielinski@cruising-reise.de

6. Tag

- 8. Tag: Oahu.

Oahu ist die Hauptinsel von Hawaii. Hier befindet sich auch die Hauptstadt Honolulu, eine moderne, weitläufige Stadt mit vielen Parks, Museen und historischen Gebäuden. Etwas außerhalb liegt der lebendige Stadtteil Waikiki. Im Nordosten der Insel dominieren üppiges Grün und steile Berge die Landschaft. Die Nordseite gilt als das Surferparadies, erfahrene Surfer trotzen der Brandung in den hoch aufragenden Wellen. Gerne werden auch das Polynesian Cultural Center und der Waimea Falls Park besucht.

9. Tag

Oahu - Maui.

Transfer zum Flughafen und Flug nach Maui, dort Übernahme des Mietwagen.

5 Ü: Kaanapali Beach Hotel.

10. Tag

- 13. Tag: Maui.

Eine Insel der Kontraste! Hier finden Sie Ruhe und die üppige Schönheit der Natur direkt neben dem geschäftigen Treiben des Städtchens Lahaina. Bei Ka'anapali, Kahana und Kapalua liegen die schönsten Strände Hawaiis. An der Nordküste finden Sie eine idyllische Berglandschaft mit einzigartiger Flora und zahlreichen Wasserfällen, steilen Klippen und langen weißen Sandstränden. Die Küstenstraße nach Hana mit ihren 600 Kurven, ist eine Attraktion für sich. Der höchste Punkt von Maui ist der Haleakala Vulkan. Auf der Westseite der Insel, in den Bergen, liegt der "Iao Valley State Park".

14. Tag

- 15. Tag: Maui - Deutschland.

Rückgabe des Mietwagens am Flughafen und Flug via Los Angeles nach Deutschland.

16. Tag

Deutschland.

Ankunft in Deutschland und Ende der Reise.

Leistungen

- Linienflug mit Lufthansa/United Airlines ab/bis Deutschland in Economy Class inklusive € 485 Flugsteuern (Stand Dezember 2019, Änderungen vorbehalten)
- 23 kg Freigepäck pro Person auf den Internationalen Flügen
- Flüge innerhalb Hawaiis (kein Freigepäck)
- 4 Übernachtungen im Hotel Row o.ä., New York
- 4 Übernachtungen im Shoreline Hotel o.ä., Waikiki
- 5 Übernachtungen im Kaanapali Beach Hotel o.ä., Maui
- Flughafentransfer auf Oahu
- Alamo-Mietwagen auf Maui (Kat. Economy, CDW-Versicherung ohne Selbstbeteiligung mit erweiterter Deckung bis 1 Mio. USD, lokale Steuern)

Ihr Ansprechpartner



Dirk Zielinski
0511 - 374 447 - 44
dirk.zielinski@cruising-reise.de

Hinweis

Die aufgeführten Reisepreise gelten pro Person im Doppelzimmer und basieren auf der günstigsten Flug-Buchungsklasse und tagesaktuellen Hotelangeboten. Bei Nichtverfügbarkeit können gegen Aufpreis andere Klassen und/oder Hotels reserviert werden.

Preise

Preise pro Person in € bei Belegung mit Personen:

New York und Hawaii

	2
01.01.2020 - 05.01.2020	3.930,-
06.01.2020 - 31.03.2020	3.595,-
01.04.2020 - 19.04.2020	4.115,-
20.04.2020 - 26.06.2020	3.910,-
27.06.2020 - 30.08.2020	4.335,-
31.08.2020 - 09.10.2020	3.965,-
10.10.2020 - 25.10.2020	4.115,-
26.10.2020 - 18.12.2020	3.845,-
19.12.2020 - 10.01.2021	4.115,-
11.01.2021 - 31.03.2021	3.765,-

Reisedaten

täglich

Ihr Ansprechpartner



Dirk Zielinski
0511 - 374 447 - 44
dirk.zielinski@cruising-reise.de