

Sefapane Schnuppersafari

7 Tage Safari ab/bis Phalaborwa oder mit Eigenreise

Jeder Tag ein neues Abenteuer! Das Besondere an dieser Schnuppersafari sind die zahlreichen inkludierten Aktivitäten.

Auf einen Blick

- 7 Tage Standortreise
- ab/bis Phalaborwa oder Eigenreise
- täglich Aktivitäten eingeschlossen
- tägliche Anreise mit und ohne Transfer

Reiseprogramm

(Änderungen vorbehalten)

Ablauf

1. Tag

(Phalaborwa -) Sefapane Lodge.

Anreise (individuell oder inkludiert) im Laufe des Tages. Am Nachmittag haben Sie bei einer Bootstour auf dem Olifants River erste Gelegenheit die afrikanische Flora und Fauna zu bestaunen. Lassen Sie den Abend gemütlich unter dem Sternenhimmel ausklingen.

6 Ü: Sefapane Lodge.

2. Tag

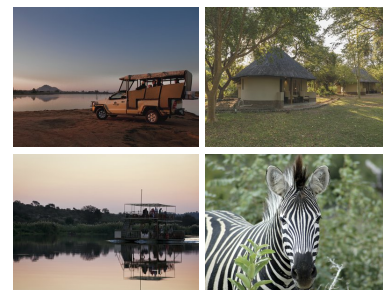
Sefapane Lodge (F).

Für die zahlreichen Höhepunkte der Panorama Route haben Sie den ganzen Tag Zeit. Sie erleben die historische Goldgräberstadt Pilgrim's Rest, den fantastischen Ausblick bei God's Window, den spektakulären Blyde River Canyon sowie diverse Wasserfälle.

3. Tag

Sefapane Lodge (F).

Auf der Moholoholo Aufzuchtstation bekommen verwundete und verwaiste Tiere die notwendige Pflege und Hilfe um anschließend ein eigenständiges Leben in freier Wildbahn führen zu können. Neben Löwen, Geparden können Sie auch Leoparden und Wildhunde sehen. Tauchen Sie ein in die Hege und Pflege der afrikanischen Tierwelt. Anschließend Besuch des Blyde Staudammes.



Ihr Ansprechpartner



Myriam Lambertz
0511 - 374 447 - 14
myriam.lambertz@cruising-reise.de

4. Tag

Sefapane Lodge (F).

Am Vormittag unternehmen Sie einen Ausflug in die Dörfer der Umgebung und lernen Sie die afrikanische Kultur der Vergangenheit und des Heute kennen. Die Mittagszeit verbringen Sie geruhsam in der Lodge. Am Nachmittag begeben Sie sich gemeinsam mit einem erfahrenen Ranger im offenen Safari-Fahrzeug in den Busch. Gehen Sie auf die Suche nach den Big Five und den zahlreichen anderen großen und kleinen Bewohnern der Region. Sicherlich werden Sie auch das ein oder andere nachtaktive Tier erspähen.

5. Tag

Sefapane Lodge (F/M).

Der heutige Tag steht ganz im Zeichen der Tierbeobachtungen. Sie verbringen den Tag zusammen mit Ihrem Ranger im Krüger Nationalpark und folgen den Spuren der Tiere. Das Frühstück und das Mittagessen wird als Picknick im Busch serviert.

6. Tag

Sefapane Lodge (F).

Zum Sonnenaufgang geht es mit dem offenen Safari-Fahrzeug in den Krüger Nationalpark, Sie erleben das Erwachen der großen und kleinen Tiere mitten im Busch. Bevor die Sonne hoch am Himmel steht sind Sie zurück in der Lodge. Der Nachmittag steht zur freien Verfügung, vielleicht stehen Ihnen der Sinn nach einem Besuch im Spa-Bereich der Lodge.

7. Tag

Sefapane Lodge (- Phalaborwa) (F).

Nach dem Frühstück erfolgt die Abreise.

Leistungen

Übernachtung, Verpflegung lt. Programm (F=Frühstück), Transfer ab/bis Flughafen Phalaborwa oder Eigenanreise, Aktivitäten, Eintrittsgelder und Nationalparkgebühren lt. Programm.

Hinweis

Der Einzelzimmerpreis gilt nur bei zwei gemeinsam reisenden Erwachsenen. Weitere Informationen zur Sefapane Lodge finden Sie auf Seite 105.

Preise

Preise pro Person in € bei Belegung mit Personen:

Eigenanreise

	1	2
01.09.2019 - 31.10.2019	866,-	779,-
01.11.2019 - 31.12.2019	866,-	779,-
01.01.2020 - 31.12.2020	886,-	797,-

Ihr Ansprechpartner



Myriam Lambertz
0511 - 374 447 - 14
myriam.lambertz@cruising-reise.de

Webcode: 53171

inkl. Transfer ab/bis Phalaborwa

	1	2
01.09.2019 - 31.10.2019	878,-	791,-
01.11.2019 - 31.12.2019	878,-	791,-
01.01.2020 - 31.12.2020	898,-	809,-

Reisedaten

täglich

Ihr Ansprechpartner



Myriam Lambertz
0511 - 374 447 - 14
myriam.lambertz@cruising-reise.de