

# Safari zwischen Hwange und Zambezi

10 Tage Flug-Safari ab/bis Victoria Falls

Safari zwischen Hwange und Zambezi - einzigartige Tierbeobachtung, tiefe Schluchten, die von den Wassermassen der Victoria Wasserfälle geformt wurden und das Binnenmeer rund um den Kariba See. Diese Regionen sollten auf keiner Zimbabwe Reise fehlen. Das Land hat unglaublich viel zu bieten und zählt noch zu den Geheimtipps im südlichen Afrika. Lassen Sie sich von der farnefrohen und abwechslungsreichen Landschaft sowie dem Tierreichtum des Landes bezaubern!

## Auf einen Blick

- 10 Tage Flug-Safari
- ab/bis Victoria Falls
- Victoria Wasserfälle, Hwange NP und Kariba See

## Reiseprogramm

(Änderungen vorbehalten)

## Ablauf

### 1. Tag

Victoria Falls.

Nach Ankunft in Victoria Falls werden Sie abgeholt und ins Hotel gebracht. Genießen Sie den Rest des Tages in der herrlichen Gartenanlage der Unterkunft.

### 2 Ü: Ilala Lodge.

### 2. Tag

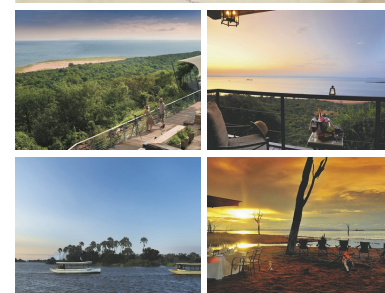
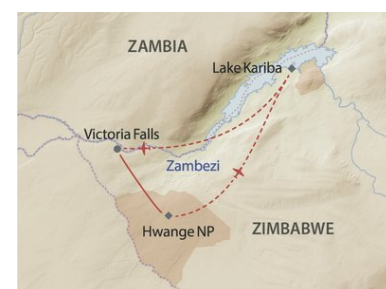
Victoria Falls (F).

Der heutige Tag steht zur freien Verfügung. Schauen Sie sich die nahe gelegenen Victoria Wasserfälle an und erleben Sie die beeindruckend tosenden Wassermassen bei einem Spaziergang entlang der Schlucht. Ein Rundflug über die Fälle (z.B. per Helikopter) bietet Ihnen den besten Überblick über dieses Naturwunder. Weitere Aktivitäten, wie Wildwasser Rafting und Bootsfahrten auf dem Zambezi zum Sonnenuntergang können vor Ort gebucht werden. Ein großer Markt ist etwa 10 Minuten vom Hotel entfernt und bietet vielfältige Souvenirs an.

### 3. Tag

Victoria Falls - Hwange Nationalpark (F/M/A).

Sie werden morgens von Ihrem Hotel in Victoria Falls abgeholt und zum südlich gelegenen Hwange Nationalpark gefahren. Diese Fahrt dauert etwa 3 Stunden. Nachmittags erste Safariaktivität im wildreichen Nationalpark. Eingeschlossen sind Wildbeobachtungen im offenen Safarifahrzeug, Buschwanderungen und Nachtsafaris.



## Ihr Ansprechpartner



Anja Reimann  
0511 - 374 447 - 17  
[anja.reimann@cruising-reise.de](mailto:anja.reimann@cruising-reise.de)

### 3 Ü: Elephant´s Eye Safari Lodge.

4. Tag

- 5. Tag: Hwange Nationalpark (2x F/2x M/2x A).

Nahezu alle Wildarten Afrikas, auch Groß- und Raubwild, sind im Park heimisch. Sie können zwischen Wildbeobachtungsfahrten vor- oder nachmittags, Nachtsafaris oder einer Fußsafari wählen.

6. Tag

Hwange Nationalpark - Lake Kariba (F/A).

Frühmorgens Transfer zum Hwange Flughafen. Flug zur Bumi Hills Safari Lodge am Kariba See und anschließend ein kurzer Transfer vom Flugfeld zur Lodge.

### 3 Ü: Bumi Hills Safari Lodge.

7. Tag

- 8. Tag: Lake Kariba (2x F/2x M/2x A).

Der Kariba See ist der viertgrößte von Menschenhand erbaute Stausee der Welt und der zweitgrößte in Afrika. Seine Küste ist über 2.000 Kilometer lang und Heimat von zahlreichen Wildtieren. Angeboten werden Pirschfahrten, Buschwanderungen, Angeln und Bootsfahrten. Unweit der Anlage am Ufer des Sees befindet sich ein Hochsitz zur Tierbeobachtung.

9. Tag

Lake Kariba - Victoria Falls (F).

Sie verlassen die herrliche Kulisse des Kariba Sees und fliegen zurück nach Victoria Falls (Flugzeit ca. 75 Minuten). Ein Transfer bringt Sie zurück ins Hotel. Der Nachmittag steht zur freien Verfügung.

### Ü: Ilala Lodge.

10. Tag

Victoria Falls (F).

Nach einem gemütlichen Frühstück, Transfer zum Flughafen Victoria Falls. Hier endet Ihre Safari in Zimbabwe.

## Leistungen

Transfers und Inlandsflüge lt. Programm; Abflugsteuer Hwange NP; Übernachtung; Verpflegung lt. Programm (F=Frühstück; M=Mittagessen; A=Abendessen); Aktivitäten und lokale Getränke in der Elephant's Eye Lodge/Bumi Hills Safari Lodge; Wildreservat-/Nationalparkgebühren.

## Kinder

ab 12 Jahren willkommen!

## Ihr Ansprechpartner



Anja Reimann  
0511 - 374 447 - 17  
[anja.reimann@cruising-reise.de](mailto:anja.reimann@cruising-reise.de)

## Teilnehmer

min. 2 (bis 4 Wochen vor Reiseantritt)

## Hinweis

Gepäckbegrenzung; max. 20 kg p.P in weicher Reisetasche inkl. Fotoausrüstung und Handgepäck.

## Stornobedingungen

Abweichend zu Ziffer 6.2 ARB vor Reiseantritt bis 90 Tage 15%, 89-45 Tage 50%, ab 44 Tage 90%.

## Preise

Preise pro Person in € bei Belegung mit Personen:

Safari zwischen Hwange und Zambezi

	<b>1</b>	<b>2</b>
01.11.2019 - 30.11.2019	4.687,-	4.444,-
01.12.2019 - 21.12.2019	4.079,-	3.837,-
01.01.2020 - 31.03.2020	3.933,-	3.679,-
01.04.2020 - 31.05.2020	4.967,-	4.714,-
01.06.2020 - 30.06.2020	6.665,-	5.595,-
01.07.2020 - 31.10.2020	6.987,-	5.917,-
01.11.2020 - 30.11.2020	4.967,-	4.714,-
01.12.2020 - 31.12.2020	4.273,-	4.020,-

## Reisedaten

täglich

## Ihr Ansprechpartner



Anja Reimann  
0511 - 374 447 - 17  
[anja.reimann@cruising-reise.de](mailto:anja.reimann@cruising-reise.de)