

# Namibia - Unter dem Kreuz des Südens

## 20 Tage Mietwagenreise zu Namibias Höhepunkten ab/bis Windhoek

Mit einem Mietwagen können Sie Namibia auf eigene Faust entdecken. Sie fahren nach einer genauen Wegbeschreibung von Windhoek aus durch das Land und übernachten in individuell ausgewählten Unterkünften mit gutem Service. Die Rundreise deckt die wichtigsten Sehenswürdigkeiten Namibias ab. Staunen Sie über die höchsten Dünen der Welt beim Sossusvlei, erleben Sie die Namib-Wüste mit der Mondlandschaft und der Urpflanze Welwitschia Mirabilis auf dem Weg zur Atlantikküste nach Swakopmund, beobachten Sie Wildtiere rund um die berühmte Etosha Pflanze im Etosha Nationalpark und genießen Sie die herrliche Bergwelt im Erongo Gebirge!

### Auf einen Blick

- 20 Tage Mietwagenreise
- ab/bis Windhoek
- eine ausführliche Namibiareise

### Reiseprogramm

(Änderungen vorbehalten)

### Ablauf

#### 1. Tag

Windhoek - Kalahari (ca. 310 km; A).

Übernahme Ihres Mietwagens am Flughafen von Windhoek. Am westlichen Rand der Kalahari entlang fahren Sie nach Süden, vorbei an kleinen, rötlich schimmernden Sanddünen, durch eine einzigartige Wüstenlandschaft. Nachmittags können Sie optional an einer Farmrundfahrt mit Sundowner in den Dünen teilnehmen.

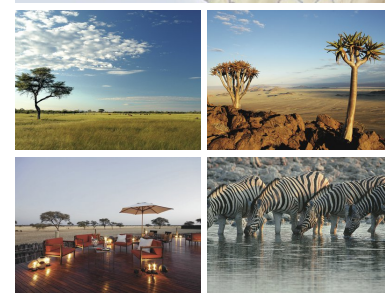
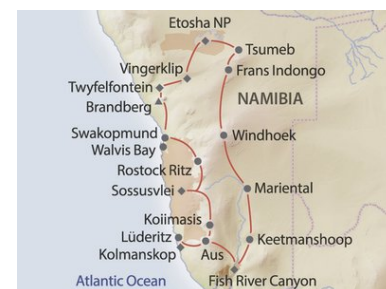
**Ü: Bagatelle Kalahari Main Lodge.**

#### 2. Tag

Kalahari – Fish River Canyon (ca. 410 km; F).

Fahren Sie morgens in Ruhe nach Keetmanshoop, der Hauptstadt des Südens. Hier gibt es mehrere größere Ansammlungen einer besonderen Aloen-Art - dem Köcherbaum - die oftmals zwischen den Dolerit Gesteinen wachsen. Ein Besuch beim Spielplatz der Riesen lohnt sich.

**2 Ü: Canyon Roadhouse.**



### Ihr Ansprechpartner



Myriam Lambertz  
0511 - 374 447 - 14  
[myriam.lambertz@cruising-reise.de](mailto:myriam.lambertz@cruising-reise.de)

## 3. Tag

Fish River Canyon (ca. 70 km; F).

Machen Sie einen Ausflug zum Fish River Canyon. Nachmittags können Sie einen Spaziergang im Gondwana Canyon Naturpark machen.

## 4. Tag

Fish River Canyon – Lüderitz (ca. 410 km; F).

In Bethanie steht mit dem Schmelenhaus das älteste Gebäude Namibias. Kurz vor Lüderitz erreichen Sie Kolmanskop, das ehemalige Zentrum des Diamantenabbaus. Dort wurden 1908 die ersten Diamanten in Namibia gefunden und es entstand eine blühende, reiche Stadt mitten in der Wüste. Ein Rundgang durch das heute verlassene, im Wüstensand versinkende Geisterdorf ist hochinteressant.

### **2 Ü: Lüderitz Nest Hotel.**

## 5. Tag

Lüderitz (F).

In Lüderitz gibt es viel zu sehen: Besuchen Sie die Haifischinsel mit dem Lüderitzdenkmal, das Diazkreuz und den Achatstrand und machen Sie einen Bummel durch die Bismarck-, Zeppelin- und Kirchstraße zur Lesehalle und zur Felsenkirche. Viele Gebäude aus der ehemaligen deutschen Kolonialzeit sind erhalten geblieben.

## 6. Tag

Lüderitz - Aus (ca. 125 km; F).

Erfahren Sie die Unendlichkeit dieser Landschaft mit Grassavannen (wenn es geregnet hat), weiten, steinigen Wüstenebenen und den kleinen Kuichab Dünen. In der Nähe leben auch die wilden Pferde, die, so heißt es, von der ehemaligen deutschen Schutztruppe zurückgelassen wurden und seit dieser Zeit ums Überleben kämpfen.

### **Ü: Klein-Aus Vista, Eagles Nest.**

## 7. Tag

Aus – Koiimasis (ca. 155 km; F).

Die Tagesfahrt führt Sie durch das hügelige Gebiet des Schwarzrandes in Richtung Norden bis zur Koiimasis Ranch mitten in den Tirasbergen.

### **Ü: Koiimasis Ranch.**

## 8. Tag

Koiimasis - Sossusvlei (ca. 240 km; F).

Fahren Sie am Nachmittag weiter bis in die Nähe des Einfahrtstores zum Sossusvlei, wo Ihre Unterkunft liegt.

### **2 Ü: Desert Quiver Camp.**

## Ihr Ansprechpartner



Myriam Lambertz  
0511 - 374 447 - 14  
[myriam.lambertz@cruising-reise.de](mailto:myriam.lambertz@cruising-reise.de)

## 9. Tag

Sossusvlei (ca. 120 km; F).

Am Morgen machen Sie sich auf den Weg ins Dünengebiet zum Sossusvlei mit den höchsten Dünen der Welt. Die berühmten roten Dünen der Namib ragen bis zu 300 m in den blauen Himmel – ein Rausch der Farben und Formen, der sich Ihnen morgens im Licht der frühen Sonne bietet. Vor Ort bringt Sie ein kostenpflichtiger Allrad-Shuttle ins Herz des Dünengebietes von Sossusvlei. Anschließend können Sie noch den kleinen Sesriem Canyon besuchen.

## 10. Tag

Sossusvlei - Rostock Ritz (ca. 160 km; F).

Kurze Weiterfahrt nach Rostock Ritz. Hier gibt es 10 verschiedene ausgeschilderte Wanderwege.

**Ü: Rostock Ritz.**

## 11. Tag

Rostock Ritz – Swakopmund (ca. 220 km; F).

Die Fahrt führt durch den Namib Naukluft Park über den Kuiseb Pass mit spektakulären Felsverwerfungen zum Kuiseb Canyon. Bevor Sie Swakopmund erreichen können Sie noch einen Blick auf die Mondlandschaft werfen und die Urpflanze Welwitschia Mirabilis bewundern.

**2 Ü: Casa al Mare.**

## 12. Tag

Swakopmund (F).

Einen Ausflug der besonderen Art haben wir heute für Sie vorgesehen. Mit dem Allrad-Fahrzeug fahren Sie in das Dünengebiet von Swakopmund und erfahren von einem qualifizierten Ranger viel Wissenswertes und Kurioses über das Leben in der Wüste. Denn, auch wenn Sie es sich nicht vorstellen können, es leben viele verschiedene Tierarten in dieser unwirklichen Gegend. Nachmittag zur freien Verfügung. In Swakopmund lohnt ein Bummel, da noch viele Gebäude aus der deutschen Kolonialzeit gut erhalten sind.

## 13. Tag

Swakopmund - Twyfelfontein (ca. 385 km; F/A).

Auf Ihrer Fahrt nach Twyfelfontein haben Sie die Möglichkeit den Brandberg, Namibias höchsten Berg, mit seinen Felszeichnungen (White Lady) zu besuchen. Diese sind nicht zu verwechseln mit der Open-Air Kunstgalerie der Steingravuren in Twyfelfontein, seit 2007 als UNESCO Weltkulturerbe deklariert.

**Ü: Malansrus Tented Camp.**

## 14. Tag

Twyfelfontein – Vingerklip (ca. 180 km; F/A).

Auf der Weiterfahrt können Sie den versteinerten Wald besuchen, bevor Sie die Vingerklip Lodge erreichen. Vom Fuß dieser Felsnadel, der Vingerklip, haben Sie eine gute Aussicht auf die Ugab-Terrassen und die Tafelberge.

**Ü: Vingerklip Lodge.**

## Ihr Ansprechpartner



Myriam Lambertz  
0511 - 374 447 - 14  
[myriam.lambertz@cruising-reise.de](mailto:myriam.lambertz@cruising-reise.de)

## 15. Tag

Vingerklip - Etosha Nationalpark (ca. 190 km; F).

Schon kurz nach der Einfahrt in den Etosha Nationalpark, dem größten Nationalpark des Landes, werden Sie die ersten Tiere beobachten können.

### Ü: Okaukuejo Camp.

## 16. Tag

Etosha Nationalpark (ca. 170 km; F/A).

Die nächsten beiden Tage stehen für Pirschfahrten im Nationalpark, mit der weltberühmten Etosha Pflanze im Zentrum, zur Verfügung. Wahlweise im eigenen PKW oder optional mit der Nationalparkbehörde. Im Park leben große Tierherden in fast unberührter Natur.

### 2 Ü: Mushara Lodge.

## 17. Tag

Etosha Nationalpark (F/A).

Auf den Savannen und an den Wasserlöchern können nahezu alle hier lebenden Großtiere beobachtet werden, lassen Sie sich Zeit und schauen Sie hin. Falls ein starker Regenguss für genügend Wasser sorgt tauchen fast über Nacht hunderte von Wasservögeln auf.

## 18. Tag

Etosha Nationalpark - Frans Indongo (ca. 266 km; F).

Es wird Zeit den Park zu verlassen. Unterwegs können Sie einen Halt beim Otjikoto See einlegen und in Tsumeb das kleine, interessante Minenmuseum (falls offen) oder in Otjiwarongo die Krokodilfarm zu besuchen.

### Ü: Frans Indongo Lodge.

## 19. Tag

Frans Indongo – Okahandja (ca. 250 km; F).

Unterwegs lohnt in Okahandja der Besuch des Holzschnitzermarktes. Im Farmstead werden viele optionale Aktivitäten angeboten.

### Ü: The Elegant Farmstead.

## 20. Tag

Okahandja - Windhoek (ca. 110 km; F).

Entspannen Sie nochmals in typisch namibischer Gastfreundschaft. Am Nachmittag fahren Sie zum Hosea Kutako Internationalen Flughafen Windhoek und geben Ihren Mietwagen ab.

## Leistungen

Übernachtung; Verpflegung lt. Programm (F=Frühstück, A=Abendessen); Halbtagesausflug Swakopmund; Europcar Mietwagen Kat. W mit Classic Plus Versicherung (ohne Selbstbehalt; Mietwagenbedingungen S. 27-31); ausführlicher Reiseplan.

## Ihr Ansprechpartner



Myriam Lambertz  
0511 - 374 447 - 14  
[myriam.lambertz@cruising-reise.de](mailto:myriam.lambertz@cruising-reise.de)

## Hinweis

4 gemeinsam reisende Personen teilen sich einen Mietwagen und wohnen in 2 Doppelzimmern.

## Preise

Preise pro Person in € bei Belegung mit Personen:

Namibia - Unter dem Kreuz des Südens

|                         | <b>2</b> | <b>4</b> |
|-------------------------|----------|----------|
| 01.09.2019 - 31.10.2019 | 2.980,-  | 2.535,-  |
| 01.11.2019 - 12.06.2020 | 3.121,-  | 2.649,-  |
| 13.06.2020 - 31.10.2020 | 3.284,-  | 2.759,-  |

## Reisedaten

täglich

## Ihr Ansprechpartner



Myriam Lambertz  
0511 - 374 447 - 14  
[myriam.lambertz@cruising-reise.de](mailto:myriam.lambertz@cruising-reise.de)